



# Divalto Comptabilité

Comptabilité - immobilisations  
budgets - liasse fiscale



**Divalto** Comptabilité est une solution de gestion complète et fiable, adaptée à toutes les PME et PMI. Sa richesse fonctionnelle en fait un véritable outil de gestion.



## SAISIE DES ÉCRITURES

❖ La saisie des écritures se fait par journal ou par lot.

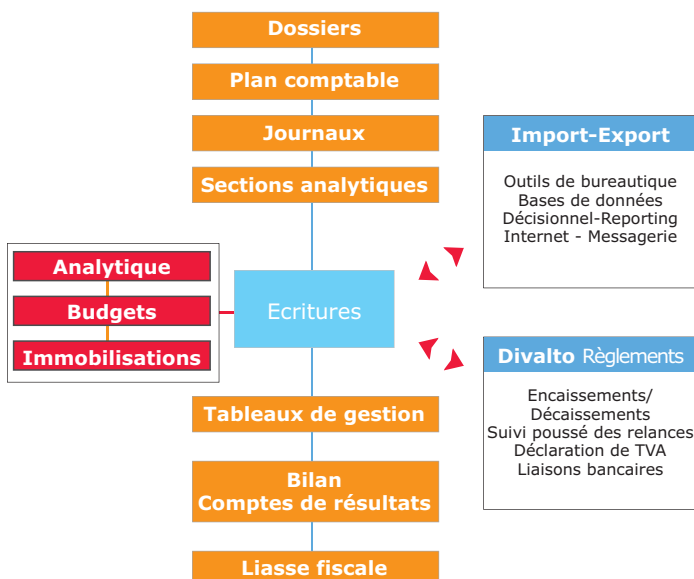
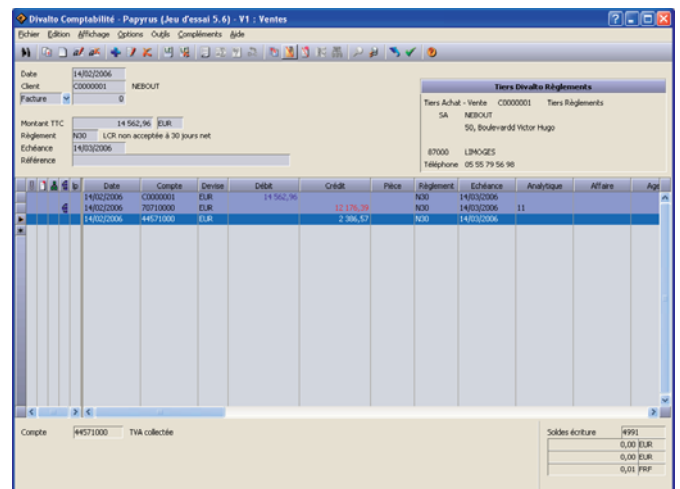
L'utilisation de modèles d'écritures permet d'optimiser le confort et la vitesse de saisie tout en diminuant les risques d'erreurs.

A tout moment de la saisie on peut consulter le plan comptable, créer un compte, ventiler une ligne en analytique.

La saisie des écritures se fait dans un brouillard. Les écritures peuvent être modifiées ou supprimées jusqu'à la validation définitive des journaux. Les écritures de brouillard apparaissent dans les interrogations et les impressions (Grand-Livre, balance...) avec un signe distinctif.

La saisie d'écriture, tout comme l'interrogation est une fonction confidentialisée.

❖ Le code utilisateur et la date sont mémorisés lors de la saisie et en modification. Les fonctions de lettrage et de pointage sont accessibles en cours de saisie. Le lettrage est manuel ou automatique sur le numéro de facture ou le montant. Les écritures non lettrées sont affichées et imprimées sur les extraits de compte. Les écritures extra-comptables, comme par exemple les écritures provisoires de situation mensuelle, peuvent être facilement transformées en écritures comptables, et inversement.



## INTERROGATIONS

❖ Le programme d'interrogation est multi-critères et permet d'interroger un journal, un compte ou une balance. Par exemple, l'interrogation d'un compte permet, après sélection (écritures lettrées ou non, écritures comptables, extra-comptables, de budget, dans une fourchette de journaux...) d'accéder au compte par date, par échéance ou par pièce et de visualiser, par un simple clic souris, l'écriture complète, le lettrage ou le pointage associé.

La balance est disponible à l'écran, instantanément et à tout moment.

Dans l'interrogation de compte, on peut passer très simplement à l'interrogation du journal concerné, modifier les écritures et revenir à l'interrogation de compte. La puissance du programme en fait un outil d'analyse indispensable.



## ANALYTIQUE

❖ **Divalto** Comptabilité est un module puissant au service du contrôle de gestion.

Quatre axes divisés chacun en quatre sections peuvent être définis pour la ventilation des écritures, de manière indépendante ou croisée. L'intitulé de chacun des axes est personnalisable.

Les clés de répartition pour les différentes sections, par exemple une surface de locaux, simplifient la saisie et la ventilation.

La gestion des budgets peut se faire par centre analytique.

Toutes les éditions analytiques sont disponibles et paramétrables. Il en va de même pour les autres éditions.

## GESTION DES IMMOBILISATIONS

❖ La gestion des immobilisations permet le calcul des amortissements économiques, fiscaux, dérogatoires, les dotations aux amortissements et les cessions. Elle dispose de nombreuses éditions telles que plans et tableaux d'amortissement, tableaux de simulation par compte ou axe analytique.

Conformément aux normes IFRS, la gestion des composants est intégrée tout comme les dépréciations et reprises de dépréciations.

**Administration des amortissements - Consultation**

Immeuble: 20033, N° Composant: 200

Date d'effet: 11/12/2004

Libellé: Immeubles/locaux

Localisation:

Numéro de série:

Ben en cours:

Acquisition: 15/12/2001

Mise en service: 15/12/2001

Debut Amort.: 15/12/2001

Coût de revient: 40 000,00

Base taxe professionnelle: 40 000,00

Paramètres	Economiques		Fiscaux	
	Linéaire	Linéaire	Linéaire	Linéaire
Méthode				
Dotations manuelle				
Durée	15,000		15,000	
Dégressivité				
Taux	6,670		6,670	
Plan d'amortissement				
Valeur résiduelle attendue	2891,57			
Base	40 000,00		40 000,00	
Amortissements	8 746,02		11 342,22	
Dépréciations	0,00		0,00	
Valeur résiduelle	39 253,98		36 657,78	
Dérogatoire			2 396,20	

Décomposition	Début	Fin	Taux	Durée	Base	Antécédent	Dotations	Valeur résiduelle
Immeuble rue Scov [20033]	15/06/2001	31/12/2003	L	5,00	916	40 000,00	0,00	5 738,79
Structure et ouvrages associés [30]	01/01/2004	31/12/2004	L	6,67	300	40 000,00	5 738,79	1 007,23
Chauffage [100]	01/01/2006	31/12/2006	L	10,40	365	30 620,76	12 171,24	2 425,22
Ascenseur [150]	01/01/2007	31/12/2007	L	11,61	365	32 403,54	15 596,46	3 426,22
Pharmacie/Pharmacie [200]	01/01/2009	31/12/2009	L	13,17	366	20 970,32	19 621,69	2 439,61
Branchette [200]	01/01/2010	31/12/2010	L	15,12	365	25 543,71	22 456,29	3 425,22
	01/01/2010	31/12/2010	L	17,81	365	22 118,49	25 801,51	3 425,22
	01/01/2011	31/12/2011	L	21,68	365	18 893,23	29 306,73	3 425,22
	01/01/2012	31/12/2012	L	27,75	366	15 266,05	32 731,95	3 439,61
	01/01/2013	31/12/2013	L	38,31	365	11 833,44	36 166,56	3 425,22
	01/01/2014	31/12/2014	L	62,09	366	8 406,22	39 591,78	3 425,22
	01/01/2015	31/12/2015	L	163,77	365	4 963,00	43 017,00	2 891,20
	01/01/2016	1/06/2016	L	6,67	196	2 892,57	45 108,43	0,00

## BUDGET

❖ **Divalto** Comptabilité intègre une aide à l'élaboration des budgets.

Les budgets sont saisis avec ventilation analytique éventuelle et répartition périodique des montants automatiques.

Toutes les données budgétaires sont facilement exploitables dans un tableau. Différentes fonctions permettent l'analyse des budgets en tenant compte de prévisions optimistes ou pessimistes.

## CLÔTURE ET BILAN

❖ **Divalto** Comptabilité autorise un nombre illimité d'exercices en ligne.

Le progiciel conserve un historique des écritures après clôture et conserve sur plusieurs exercices les débits-crédits mensuels, même après l'épuration optionnelle. Une procédure de fermeture de compte permet d'éviter l'utilisation de comptes périmés, tout en gardant l'historique des mouvements.

**Saisie des budgets**

Plan: B1, Budget: Ventres et Charges

Période du: 01/01/2004 au: 31/12/2004

Poste	Libellé	Compte	Initial	Budget	Nouveau montant
110	CA Marchandises	7071000	375 000,00		
110	CA prestations	7072000		25 243,99	
140	Autres produits	7095000		16 666,64	
200	Achats et variations de stocks	6070000		164 999,97	
300	Locaux	6132000		28 566,64	
310	Sous-traitance	6040000		0,00	
320	Communication	6230000		0,00	
330	Déplacements et véhicules	6250000		3 375,00	
340	Télécommunications	6261000		6 000,00	
350	Autres charges externes	6200000		0,00	
400	Impôts et taxes	6300000		7 450,97	
500	Salaires et charges	6410000		164 999,97	
600	Amortissements	6811000		29 976,04	
650	Provisions	6817000		0,00	
700	Résultat financier	6611000		0,00	
900	Résultat exceptionnel	6710000		0,00	

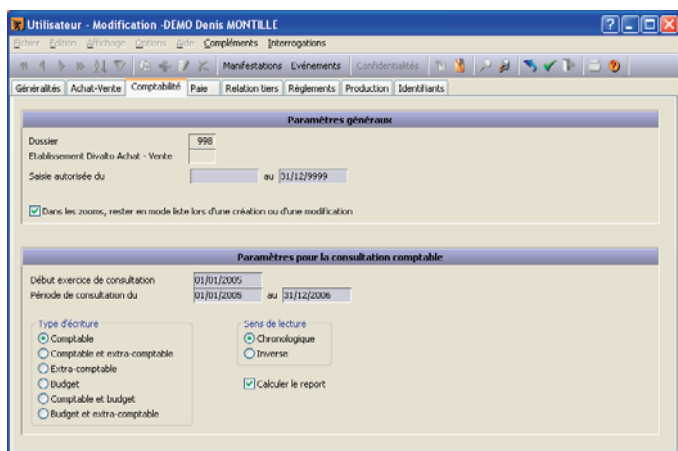




## SÉCURITÉ

❖ La confidentialité des informations est assurée par **Divalto** Comptabilité : les utilisateurs doivent être déclarés avec leurs droits d'accès ; chaque fonction peut être protégée.

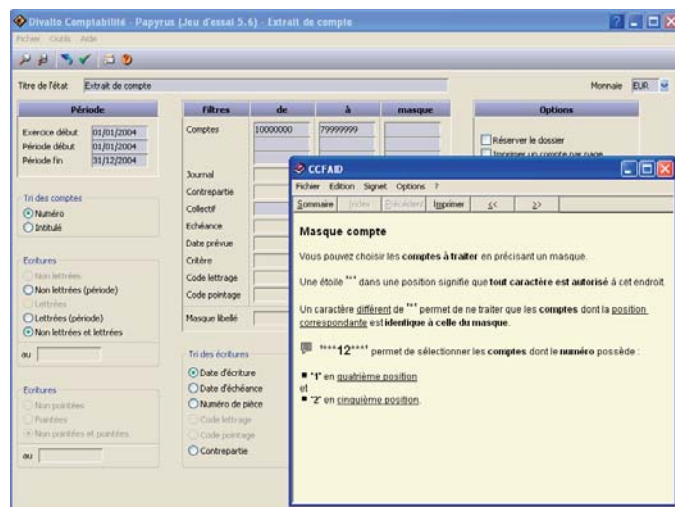
Seules les personnes autorisées ont accès aux traitements. Plusieurs niveaux de confidentialité sont possibles : la saisie, les interrogations, les paramètres société, le journal, le compte.



## FACILITÉ D'UTILISATION

❖ L'aide en ligne, disponible instantanément, donne réponse à de nombreuses questions.

Le "zoom généralisé" est disponible partout. Il permet l'interrogation multi-critères des bases de données et leur mise à jour : création d'un compte pendant la saisie des écritures, interrogation pendant la saisie, mise à jour des tables...



## ADAPTABILITÉ

❖ Développé avec l'Atelier de Génie Logiciel **Divalto** Développement, **Divalto** Comptabilité peut être adapté aux besoins spécifiques de l'utilisateur : ajout d'informations dans les fichiers et les écrans, traitements complémentaires, mise en forme de tous les états, modules complémentaires grâce à l'ouverture de la base de données.



Adresse postale :  
15, rue Icare - 67836 Tanneries cedex  
Adresse :  
15, rue Icare - Aéroport - 67 Entzheim

Tél 03 88 64 50 60 - Fax 03 88 64 50 70  
info@divalto.fr - www.divalto.fr

*Divalto est la nouvelle dénomination d'Interlogiciel*